

# SÉCURITÉ ROUTIÈRE TOUS RESPONSABLES

Cabinet  
Direction des Sécurité  
Bureau de la Sécurité Routière

Affaire suivie par :  
Thierry VEYRAT  
Tél : 04.76.60.48.47 – 06.43.97.35.47

Courriel : [thierry.veyrat@isere.gouv.fr](mailto:thierry.veyrat@isere.gouv.fr)

## Plan départemental d'actions de sécurité routière

### PDASR

### MOYENS DISPONIBLES des partenaires

**Pour la mise en œuvre de votre action, la réservation de ces matériels et prestations s'effectue directement auprès des partenaires dont les coordonnées figurent sur chaque fiche.**

Mise à jour: 14 novembre 2019

Préfecture de l'isère – 12, place de Verdun – CS 71046 - 38021 Grenoble Cédex 1

## Le centre «Minotaure» de Voreppe



### - Piste de conduite sur chaussée mouillée

La région RHONE ALPES est la seule en France à posséder une plate-forme entièrement automatisée permettant de vivre en toute sécurité les quelques secondes de panique qui précèdent généralement l'accident. Véritable simulateur dynamique, et fort de son entière automatisation, ce sont neuf obstacles aquatiques qui jaillissent sur le parcours du conducteur, au volant de son propre véhicule.

Ce dernier peut ainsi vivre en toute sécurité des situations de freinage d'urgence, d'évitement d'obstacles, de perte d'adhérence qui ont pour objectifs :

- de faire prendre conscience des problèmes liés à l'adhérence, la vitesse et l'espace disponible
- de développer une conduite anticipée et apaisée
- de faire découvrir le comportement de son véhicule et ses propres réactions lors d'une situation d'urgence
- d'apprendre à bien gérer son freinage en fonction de l'état du véhicule.

Des aides financières peuvent être apportées, dans le cadre du PDASR, aux auto-écoles, établissements scolaires, entreprises et associations pour l'utilisation de cet équipement.



**Contact : Cathy SIMON : [cathysimon@centaure-ra.com](mailto:cathysimon@centaure-ra.com)**  
**Tél : 06.76.05.61.67**

# La Ligue contre la Violence Routière (Isère)

## - Exposition silhouettes

Réalisée par des élèves de lycée professionnel, sections bois et peinture, cette exposition «silhouettes» illustrée de témoignages d'usagers et de professionnels de la route à été mise en images par Guillaume RIBOT, photographe professionnel. Elle permet, dans le cadre d'une scénographie et d'un éclairage adapté, de sensibiliser un large public à la problématique de l'insécurité routière.



**Contact : Aline CHADRIN – Présidente de la LCVR - [chadrinaline@gmail.com](mailto:chadrinaline@gmail.com)**  
**Tél : 06.25.52.60.67**

# La Ligue contre la Violence Routière (Jura)

## - Voiture tonneaux



À quoi sert la ceinture de sécurité ? Pour le savoir, cet outil sensibilise à l'utilité du bon ajustement d'une ceinture de sécurité et propose à chacun une simulation d'un accident dans la voiture-tonneau. Ce simulateur de retournement simule des tonneaux sans aucun danger pour ses passagers âgés de plus de 10 ans. Boucler sa ceinture ? Le geste qui sauve.

**En cas d'accident, le port de la ceinture réduit par deux le risque de mortalité et réduit fortement les traumatismes.**

Aujourd'hui en France, le port de la ceinture est quasi généralisé à l'avant, aussi bien en rase campagne qu'en milieu urbain avec des taux de port proches de 100 %. En revanche, à l'arrière seuls 90 % des enfants et 78 % des adultes bouclent leur ceinture. Mais surtout nombreux sont ceux qui ne savent pas encore bien s'attacher, notamment les enfants, et particulièrement les enfants dans leurs sièges bébé (la faute aux parents donc). Or, le non port de la ceinture ou son mauvais ajustement est un facteur aggravant en cas de choc. Les statistiques montrent que, dans les accidents mortels, 40 % des personnes à l'avant et 70 % des personnes à l'arrière ne portaient pas ou mal leur ceinture de sécurité.

**La voiture tonneau est un véhicule 4 places monté sur une remorque et qui tourne et retourne sur lui-même dans un sens ou dans l'autre . À son bord, les passagers vivent les conditions réelles d'un accident de la route sans les étincelles, les cris, le stress, la tôle froissée, l'odeur de gasoil : l'expérience est impressionnante et marque à tout jamais. Cette animation de sensibilisation au risque routier est présentée chaque année dans une cinquantaine d'événements : foires, salons, journée de prévention dans des entreprises, mairies, lycées...**

**L'intérêt de l'expérience en voiture tonneau, c'est de prendre conscience de l'efficacité de la ceinture de sécurité et de vivre une expérience marquante. Portée à plat et bien serrée, une ceinture maintient le passager sur son siège même la tête en bas. Cette expérience montre aussi la nécessité de ranger les objets dans le coffre ou la boîte à gants. Car en cas d'accident, choc, carambolage, tonneau, un portable, un jouet ou un parapluie peut se transformer en projectile dangereux.**

**La voiture tonneau ou simulateur de retournement est un formidable outil grand public pour démontrer l'efficacité de la ceinture de sécurité.**

**Contact : M. GUILLEMIN**

**Ligue Contre La Violence Routière du Jura**

**57 B, boulevard Président Wilson**

**39100 - DOLE**

**Tél : 03.84.72.66.78 et 06.86.66.46.75**

## - Un gyromètre

Cet appareil embarqué mesure les sollicitations dynamiques du véhicule en situation de conduite.

Il permet ainsi d'identifier les comportements brutaux pouvant influencer sur la sécurité du conducteur et sur sa consommation de carburant, tels qu'accélération/freinages forts ou tardifs, trajectoires par à-coups, vitesses excessives en virage, etc.

Il fournit ainsi au conducteur les outils lui permettant de développer une conduite apaisée et une écoconduite.

## - Un simulateur de conduite 2 roues



C'est un outil pédagogique dont la mission première est de permettre d'expérimenter virtuellement les dangers qui peuvent surgir en circulant au guidon d'un véhicule et ce sans aucun risque.

Il permet de vérifier la capacité de l'utilisateur à anticiper les aléas, à adapter sa conduite à son environnement et à prendre en compte les autres usagers (autos, camions, motos, vélos, piétons...).

Il offre une palette de scénarii qui modifient l'environnement (route, autoroute, ville...), les conditions météorologiques, de trafic, etc...

Il est mis à disposition gratuitement. Il est préférable de l'utiliser dans un local fermé et nécessite seulement une alimentation électrique.

Son utilisation doit être encadrée par un intervenant formé, compétent pour délivrer un message de prévention.

**Tél : 04.76.00.33.99**

**Contact : Joël BERGER – Coordonnateur du pôle sécurité routière  
[joel.berger@isere.fr](mailto:joel.berger@isere.fr)**

**Tél : 04.76.00.30.46**

**Contact : Yves ABEL – Adjoint aux chargés d'études  
[yves.abel@isere.fr](mailto:yves.abel@isere.fr)**

# L' Association prévention routière



un simulateur de conduite VL de référence Simudesk avec logiciel éco-conduite.



– Une piste d'éducation routière vélo  
(9 vélos – 2 trottinettes - feux tricolores, ...)





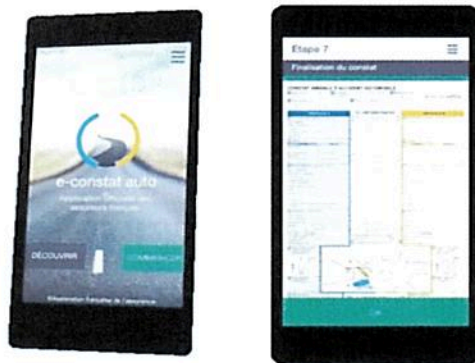
**Mais aussi :**

**- Risque routier en entreprise  
(programme agir en entreprise)  
groupes de 20 personnes  
maximum - 2heures**



**- Session de remise à niveau du Code de la Route en direction des seniors**

**- Rédaction du constat amiable**



**- Sans assurance «le vrai coût de la vie»**

**- Interventions sur les addictions  
( alcool, stupéfiants, médicaments)  
par des médecins ( conférences - débats)**



**- voiture aux 10 erreurs**

**- le vélo aux 10 erreurs**



- **Super Circul** : un jeu éducatif destiné à éveiller les enfants à la problématique de la sécurité routière sur le **temps périscolaire**. Il est conçu pour les enfants de 6 à 11 ans. En répondant à des questions et en réalisant des défis, les enfants recomposent un puzzle géant de 6 pièces représentant une situation bien connue de la rue. Un bon moyen d'assimiler les règles de sécurité tout en s'amusant.

- **Mobilipass** est un programme d'éducation Routière qui s'adresse **aux enfants du CP au CM2** dans les cadres scolaire et périscolaire. Ce programme a été conçu spécifiquement pour les bénévoles de l'association Prévention Routière et pour les intervenants en éducation routière (forces de l'ordre, employés et policiers municipaux) formés par l'association.

L'objectif de **Mobilipass** est de participer aux apprentissages permettant aux enfants de devenir progressivement autonomes dans leurs déplacements. Il complète le travail éducatif réalisé par les parents et par les enseignants dans le cadre de l'APER (attestation de 1ère éducation à la route).

**Mobilipass** s'articule autour de douze séances thématiques d'une heure environ, composées d'activités à réaliser en classe ou à l'extérieur tout au long de la scolarité primaire de l'enfant. Ces séances portent sur les déplacements ; piétons, cyclistes, et passagers de voiture ou de transports en commun.

Chacune des séances de **Mobilipass** fait l'objet d'une évaluation finale de quelques minutes. Elle est récompensée par la remise aux enfants de bracelets de couleur qui symbolisent leur participation à l'une des séances de **Mobilipass**.

Outre le bracelet, une double trace écrite de la participation de l'enfant à la séance est donnée : d'une part, la fiche d'évaluation est collée dans leur cahier d'activités, d'autre part, un mot à destination des parents les invite à prolonger l'apprentissage en se rendant sur le site [www.mobilipass.fr](http://www.mobilipass.fr) qui propose des activités interactives pour les enfants et des conseils pour les parents.

La séance 12 prévue en CM2 après que les élèves ont suivi au moins 3 séances d'apprentissage est une évaluation globale des connaissances acquises au cours de la scolarité primaire. Son succès est matérialisé par la carte **Mobilipass** personnalisée et remise à chaque enfant. Elle permet de valoriser le travail effectué par les enfants en conformité avec les programmes de l'Éducation Nationale et en particulier l'Attestation de première éducation à la route (APER).

- **des kits pédagogiques** (dans le cadre de la préparation à l'APER) :
- sur les pas de Tom et Lila
- être piéton
- l'Enfant à vélo

**Mobiligo avec le soutien de la Fondation Michelin**



Pour des actions dans les collèges entrant dans le cadre de la préparation aux [ASSR1 et 2](#)

C'est un jeu de questions-réponses destiné aux élèves de 6<sup>ème</sup> et de 5<sup>ème</sup>, au cours duquel deux équipes s'affrontent autour d'un tapis de jeu.

**Contact : Jean-Caude BROUSSY – Directeur de l'Association Prévention Routière**

[comite38@preventionroutiere.com](mailto:comite38@preventionroutiere.com) Tél : 04.76.44.37.62

# La prévention routière/ Mairie de Grenoble/Police Nationale



## Animation Direction Départementale de la Sécurité Publique /Centre Loisirs Jeunes

– Une piste d'éducation routière fixe vélo, moto  
située à Grenoble – chemin de Gordes ( à proximité de la MC2)  
( 20 vélos – feux tricolores, salle de cours, matériel pédagogique...)  
( passage de BSR)



Contact : Stéphane BOURSON – 06 14 74 68 80  
Alice BOIRON – 06 83 85 73 40  
centrelouisrjeunes38@gmail.com



- Utiliser et ré-exploiter des connaissances simples en programmation avec le robot Thymio (programmation visuelle ou utilisation de scratch)
- Sensibiliser à la sécurité routière via le pilotage du robot.

Un atelier robotique sera mis en place. Au cours de celui-ci, ils devront programmer un robot pour qu'il réalise un parcours sur un «tapis route» en toute sécurité.



**Contacts :**

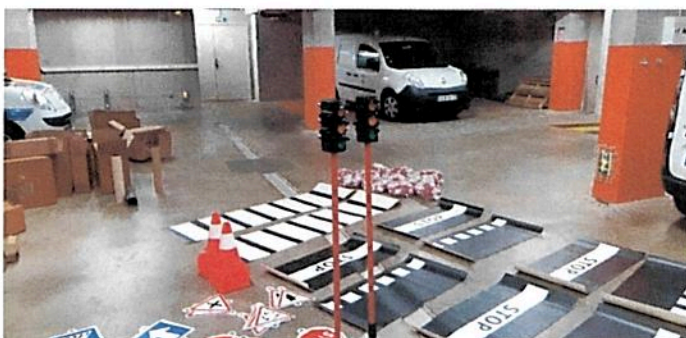
**Mme Sarah VERNET – Directrice Atelier Canopé de l'Ardèche**  
**Référente académique Éducation à la Sécurité Routière**  
[sarah.vernet@reseau-canope.fr](mailto:sarah.vernet@reseau-canope.fr)  
**Tél : 04.75.66.90.78 – 06.73.47.38.88**

**Mme Sandrine BOISSEL - Directrice Atelier Canopé de l'isère**  
[sandrine.boissel@reseau-canope.fr](mailto:sandrine.boissel@reseau-canope.fr)  
**Tél : 06.46.86.08.51**



# La commune de Saint Quentin-Fallavier

## - Une piste d'éducation routière vélo



Matériel	Quantité
Visuel panneaux	30
Poteau plastique 120 cm en 2 parties	30
Poteau plastique 100 cm en 2 parties (feux)	2
Socles lestés 3,5 kg	32
Feux tricolores avec piles	2
Jeux de passages piétons	2
Jeux bandes stop	4
Jeux bandes cédez le passage	4
Cônes de balisage 30 cm	20
Chaînes plastique de 8 mm de diamètre et de 25 mètres	10
Vélos (sans la remorque – prévoir un véhicule pour le transport)	12
Casque jaune	12
Location jour et semaine (lundi au vendredi)	
Caution pour matériel et vélo	

Une convention entre la commune et l'organisme preneur définira entre autre les responsabilités.

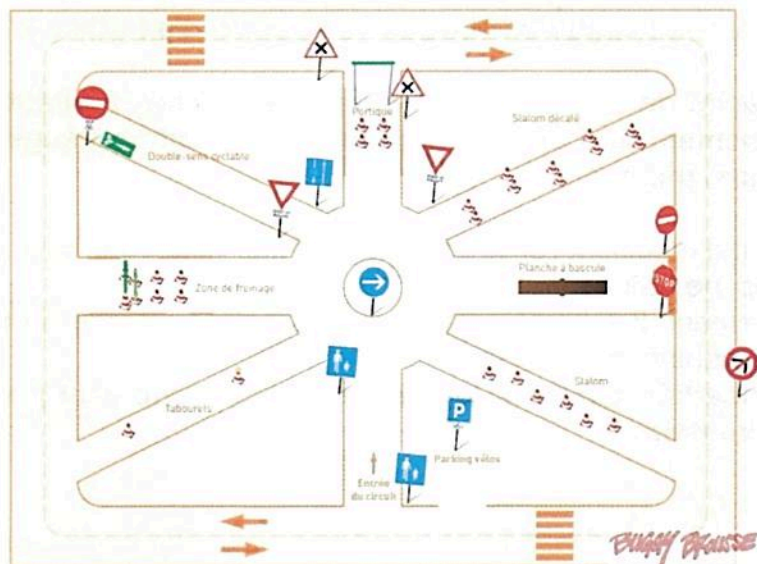
La piste est constituée de 12 vélos avec casques et gilets de 30 panneaux de signalisations lestés, de 2 feux tricolores de carrefour, de 4 caisses contenant le matériel permettant de dessiner la piste. De petits matériels permettant une maintenance de première nécessité (pompe à vélo, caisse à outils)



La remorque ne fait pas partie de la location



Vélos (sans la remorque prévoir un véhicule pour le transport)



Le montage est intuitif, un plan de principe définit une piste avec carrefour giratoire et **carrefour avec feux tricolores.**

On peut dessiner des rues à l'aide des chaînes (rouge et blanches), séparer les voies de la chaussée par des cônes plastiques et des tapis Blanc/Noir simulent des passages pour piétons.

- Un simulateur de conduite VL



C'est un outil pédagogique dont la mission première est de permettre d'expérimenter virtuellement les dangers qui peuvent surgir en circulant au guidon d'un véhicule et ce sans aucun risque.

**Il permet de vérifier la capacité de l'utilisateur à anticiper les aléas, à adapter sa conduite à son environnement et à prendre en compte les autres usagers (autos, camions, motos, vélos, piétons...).**

Il offre une palette de scénarii qui modifient l'environnement (route, autoroute, ville...), les conditions météorologiques, de trafic, etc...

Il est mis à disposition gratuitement. Il est préférable de l'utiliser dans un local fermé et nécessite seulement une alimentation électrique.

**Son utilisation doit être encadrée par un intervenant formé, compétent pour délivrer un message de prévention.**

**Contact : Police Municipale de Saint Quentin-Fallavier**

**M. Henri HOURIEZ – Mme Sophie FRECHET**

**Tél : 04 78 94 88 00**

**Courrier: Monsieur le Maire, à l'attention de la Police Municipale**

**Place de l'hôtel de Ville - SAINT QUENTIN-FALLAVIER**

**<https://www.st-quentin-fallavier.fr/>**





Ville de

**L'ISLE D'ABEAU**

La commune  
de  
l'Isle d'Abeau

– **Une piste d'éducation routière vélo**

Une convention entre la commune et l'organisme preneur définira entre autre les responsabilités.

La piste est constituée de 10 vélos avec casques et gilets, de panneaux de signalisation lestés, de 4 feux tricolores de carrefour, d'une armoire de feux ainsi que de 4 caisses contenant le matériel permettant de dessiner la piste et une banderole. Un touret de câble de 50m permet l'alimentation des feux. Du petit matériel permet une maintenance de première nécessité (pompe à vélo, caisse à outils)

Le montage est intuitif, un plan de principe définit une piste avec carrefour giratoire et carrefour avec feux tricolores.

On peut dessiner des rues à l'aide des chaînes (rouge et blanches), séparer les voies de la chaussée par des cônes plastiques et des tapis Blanc/Noir qui simulent des passages pour piétons. Chaque feu est raccordé à l'armoire Feux (Borniers de 4 fiches a l'intérieur de l'armoire). Il suffit de brancher l'armoire feux sur une prise 220V du secteur. Après quelques instants ou le feu s'initialise, vous pouvez au choix après avoir ouvert la petite porte côté droit de l'armoire, tourner le commutateur pour passer d'automatique à feux oranges clignotants.

Lors des actions de cette piste, le preneur doit déployer la banderole où figure tous les partenaires qui ont permis à cette piste d'exister. Tous ces partenaires peuvent réserver gracieusement la piste si le calendrier de disponibilité le permet (la commune de l'Isle d'Abeau, le Conseil Départemental, la coordination sécurité routière Préfecture, Décathlon, la MFR de Mozas et le MCIDA).

**Contact : Police Municipale IDA : [police@mairie-ida.com](mailto:police@mairie-ida.com)**

**Tél : 04 74 18 20 24**

**Courrier: Monsieur le Maire, à l'attention de la Police Municipale, 12 rue de l'Hôtel de Ville, CS 45006 L'ISLE D'ABEAU Cedex**

PREVENTION



## Prévention MACIF

- Simulateur de conduite

Contact mail :  
[prevention.pse.ara@macif.fr](mailto:prevention.pse.ara@macif.fr)

Courrier : MACIF Direction Régionale  
29, avenue Maréchal Leclerc  
69007 Lyon Cédex



- Voiture tonneau

Contact mail :  
[prevention.pse.ara@macif.fr](mailto:prevention.pse.ara@macif.fr)

Courrier: MACIF Direction Régionale  
29, avenue Maréchal Leclerc  
69007 Lyon Cédex



- Testochocs

Contact mail :  
[prevention.pse.ara@macif.fr](mailto:prevention.pse.ara@macif.fr)

Courrier : MACIF Direction Régionale  
29, avenue Maréchal Leclerc  
69007 Lyon Cédex



- camion animation ( borne d'alcoolémie)

Contact mail :  
[prevention.pse.ara@macif.fr](mailto:prevention.pse.ara@macif.fr)

Courrier:MACIFDirection Régionale  
29, avenue Maréchal Leclerc  
69007 Lyon Cédex



# CRS/Attitude Prévention

– piste d'éducation routière moto

**Public cible : adolescent de 14 ans et + et adultes**

## Partie théorique :

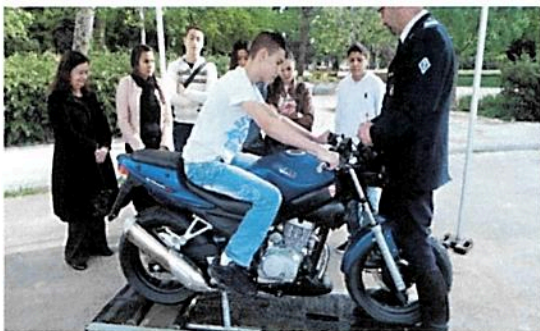
- contrôle des connaissances en matière de code de la route
- débats sur les méfaits de la drogue et de l'alcool (capitaine de soirée)
- apprentissage pour une prise de conscience des dangers de la route.

**Au cours de cette séance, les stagiaires apprennent :**

- à se positionner
- à choisir leur voie, à s'insérer dans une circulation rapide et/ou dense, les dangers du dépassement par la droite, à respecter les distances de sécurité, à évaluer leur vitesse,
- à changer de direction, à franchir une intersection,
- à se comporter,
- à éviter la circulation sur les bandes et passages pour piétons matérialisés par de marquages glissants, etc,...
- la protection du pilote : port du casque (homologué) gants, blouson et chaussures adéquats,
- sensibilisation au partage de la route, développer un comportement responsable

## Partie pratique : 4 ateliers :

- **Atelier 1 : simulateur de conduite fixe (home-trainer)**



-découverte de la machine : connaître toutes les commandes, apprendre à s'en servir, démarrer le moteur, utiliser la boîte de vitesses, freiner.

- **Atelier 2 : équipement des candidats**



-un moniteur équipe et sensibilise les participants sur le port du casque, gants et blouson.

### **- Atelier 3 : moto en double commande**



- mise en situation sur la piste des acquis du 1<sup>er</sup> atelier, avec un moniteur CRS en passager,
- exercices divers : gommer les difficultés par des épreuves de maniabilité et de conduite sur un circuit aménagé reproduisant les conditions réelles de circulation (signalisation par des panneaux et marquage au sol, circulation simultanée d'environ 12 motocyclistes néophytes).
- travailler la position de conduite (genoux, bras, etc,...), le regard, les techniques de freinage et de contre-braquage, intervention rapide sur les commandes.

### **- Atelier 4 : circulation en solo sur la piste**



- circuler en solo dans le respect des autres usagers, des consignes de sécurité et de signalisation,
- perfectionnement sur un parcours de maniabilité lente

**Contact : M. Christophe ECOLLAN – M. Bernard FABRE**

**Mail : [pisteCRS@gmail.com](mailto:pisteCRS@gmail.com)**

**Tél : 07.82.02.96.17**

**Courrier: M. le Directeur Central des Compagnies Républicaines de Sécurité  
Piste Moto CRS/Attitude Prévention**

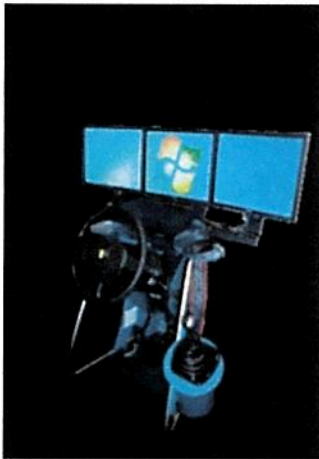
**84, rue de Villiers**

**92300 – LEVALLOIS PERRE**



ASSURÉMENT HUMAIN

## Le simulateur de conduite



5 modules au choix :

- Prévention du risque routier
- Éco-conduite
- Conduite d'urgence Policiers
- Conduite d'urgence Pompiers
- Conduite d'urgence Ambulanciers

## Le parcours multirisques



Un parcours qu'il convient de suivre, en enjambant des haies et en effectuant des exercices de précision, de rapidité... avec des lunettes simulant une alcoolémie (0,5 g/l) ou la prise de médicaments, la consommation de drogues ou l'état de fatigue.

## Des quiz interactifs



7 thématiques :

- L'alcool au volant
- Amendes et pertes de points
- La ceinture de sécurité
- Le constat amiable
- Les dangers de la route
- L'éco-conduite
- L'entretien du véhicule
- La fatigue et la vigilance
- Les médicaments et drogues
- Les motos et cyclomoteurs
- Les panneaux de signalisation routière
- Le permis de conduire et ses nouvelles règles
- Les piétons
- Les seniors au volant
- Le téléphone portable
- Le vélo en ville
- Vitesse et distances de sécurité

**Contact : Madame Karine GIL**

**Mail : [kgil@gmf.fr](mailto:kgil@gmf.fr)**

**Tél : 07 63 88 03 48**

## Théâtre

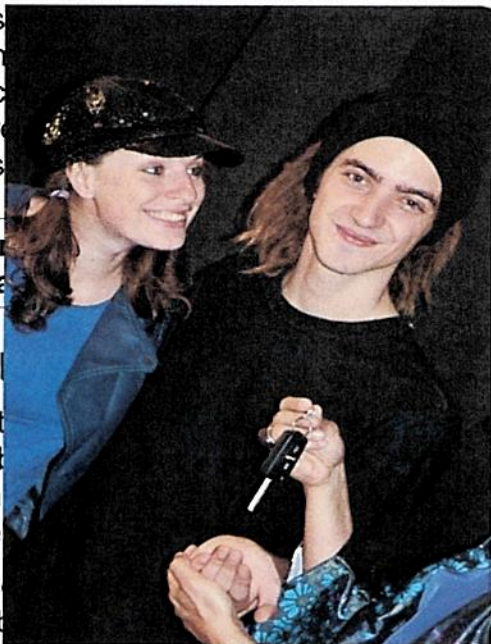
**Spectacle : «ça n'arrive pas qu'aux autres»**

**public cible :** collégiens, lycéens, adultes

Depuis sa création en 1990 La Compagnie Kaléidoscope agit pour la culture. Elle a réalisé quelques 200 projets dans tous les domaines professionnels en direction de tous les publics, en impliquant des comédiens amateurs et professionnels, en mettant en scène le théâtre. C'est un spectacle interactif qui met en scène un personnage. Il va fêter ses 18 ans. Les spectateurs rentrent chez eux, leurs amis invités par la mère pour cet anniversaire. La mère accueille le public. La mère leur donne que... Surprise! Le public entonne le joyeux anniversaire. Sébastien souffle les bougies. Distribution des cadeaux. La mère donne la clé de voiture. A ce moment le spectacle bascule. Qu'est-ce qu'il se passe? Il y a-t-il pas plusieurs Sébastien? Quels dangers en décourent? C'est tout ce qui se passe dans la tête de la mère pendant le spectacle.



Ce spectacle vise à favoriser une culture de la route à travers différentes routes de notre territoire en abordant des thématiques liées aux comportements des usagers, à la sécurité des véhicules à moteur, aux infrastructures routières ainsi qu'aux différentes thématiques abordées afin que les messages soient entendus et que les différents acteurs apprennent à se comprendre et se respecter. Le spectacle entraîne le spectateur dans une suite de questions.



Un  
pa

**émotion qui s'adresse à tous ceux qui**  
**À partir de 13 ans. Durée: 1 heure.**

Dé

Suit  
prob  
con  
inte

Il s  
pub

conduite des débats. Elle sait susciter la parole, ouvrir des voies de réflexion, favoriser la discussion.

aura lieu afin de favoriser les échanges sur les thèmes abordés. Le public pourra alors poser ses questions, faire part de ses expériences. Un temps de Discussion sera prévu pour permettre au public de se comprendre.

et les membres de l'équipe organisatrice. Le spectacle est animé par la metteuse en scène Grattaroly a un grand savoir-faire dans la conduite des débats. Elle sait susciter la parole, ouvrir des voies de réflexion, favoriser la discussion.



## **Objectifs du projet**

Le public visé concerne soit un public intergénérationnel soit un public de 13 à 20 ans.

Ce projet permet de :

- Donner à voir et à entendre différentes situations quotidiennes de mises en danger sur la route.
- Clarifier la notion de danger et de vulnérabilité.
- Travailler sur les représentations des véhicules à moteurs.
- Contribuer à porter un regard différent sur les comportements et les conduites addictives.
- Interroger sa propre attitude sur les différentes routes (des routes de campagnes aux voies express en passant par les autoroutes)
- Favoriser la réflexion, les échanges entre les jeunes, les professionnels et les équipes enseignantes.
- Développer la curiosité, la capacité à s'interroger, la faculté à repérer et à porter à la conscience.

**Contact : Mme Laurence GRATTAROLY, Metteur en scène**

**Mail : [contact@cie-kaleidoscope.com](mailto:contact@cie-kaleidoscope.com)**

**Tél : 06.68.36.65.61**

**Courrier : Cie Kaléidoscope**

**5, rue Hector Berlioz**

**38130 - ÉCHIROLLES**

**<http://www.cie-kaleidoscope.com>**

## **Théâtre**

### **– Compagnie Déclic (spectacles de prévention)**

Créée en 1997, la Cie Déclic est spécialisée dans la création et l'interprétation de pièces de théâtre de prévention. Elle intervient dans les établissements scolaires (collèges et lycées), les PIJ, BIJ, les centres sociaux et tous les autres lieux où des actions de prévention sont menées. Elle travaille avec le ministère de la Justice en milieu carcéral.

Actuellement 6 spectacles sont en tournée sur toute la France et les pays francophones, sur les thèmes suivants : Le Respect, La sécurité routière, Les addictions et dépendances, l'alcoolisation des jeunes, l'éducation à la sexualité et la nutrition des adolescents.



### **JACQUES ADDICT : Une pièce sur les Addictions et les Toxicomanies.**

Pour présenter aux adolescents les problèmes liés aux conduites addictives sous toutes leurs formes (tabac, alcool, cannabis, relations affectives, jeux vidéo télé, sport...) ; sans leur faire la morale. La pièce tente – entre autre - de faire le point sur les thèmes suivants : Qu'est-ce qu'une addiction ? Les diverses formes d'addiction (les addictions à une substance et les addictions sans drogues). Les conséquences de l'addiction. Quelques pistes pour s'en sortir...

**Fiche Technique** : Espace scénique indispensable : 4m de profondeur et 6m de large.

Nombre de comédiens : 4. Durée 45 mn. **Tarifs** : nous contacter ou consulter le site de la compagnie.

### **LA MORT AU VOLANT ACADEMIE : une pièce sur la sécurité routière.**

Pour sensibiliser les jeunes aux dangers de la route (qu'ils soient conducteurs ou passagers ; usagers de voiture mais aussi de deux roues). Cette pièce est le résultat d'un travail de documentation et de réflexion mené auprès de professionnels de la prévention routière en France mais aussi en Suisse..

**Thèmes abordés dans le spectacle** : Les comportements à risques. Que faire en cas d'accident (les gestes qui sauvent). Les conséquences de la violence routière (physique, morales, psychologiques).

**Fiche Technique** : Espace scénique indispensable : 4m de profondeur et 6m de large.

Nombre de comédiens : 4. Durée 50 mn. **Tarifs** : nous contacter ou consulter le site de la compagnie.

## WHISKY COMA : Une pièce sur les risques liés à la consommation d'alcool.

Pour présenter aux adolescents les risques liés à l'alcool et les faire réfléchir sur les notions suivantes : Qu'est-ce que l'Alcool ? Qu'est-ce qu'une unité d'Alcool ? La quantité d'Alcool dans son verre, la quantité dans l'organisme (l'influence de l'âge, du poids, du sexe, de la vitesse de consommation, de l'alimentation). Les effets de l'Alcool dans l'organisme. Qu'est-ce qu'une consommation excessive et ses risques ? (Les risques à court terme ; les risques à long terme). Quelques conseils pour ne pas gâcher sa soirée. Les questions à se poser sur sa consommation et quelques idées pour la réduire si nécessaire.

**Fiche Technique** : Espace scénique indispensable : 4m de profondeur et 6m de large.

Nombre de comédiens : 4. Durée 45 mn. **Tarifs** : nous contacter ou consulter le site de la compagnie.

**Contact** : M. Jérôme FUCHS, Responsable Administratif

**Mail** : [jerome.fuchs@icloud.com](mailto:jerome.fuchs@icloud.com)

**Tél** : 06 21 36 28 30

**Courrier** : Compagnie Déclic

36 bat. B, rue de la République

42000 Saint-Etienne

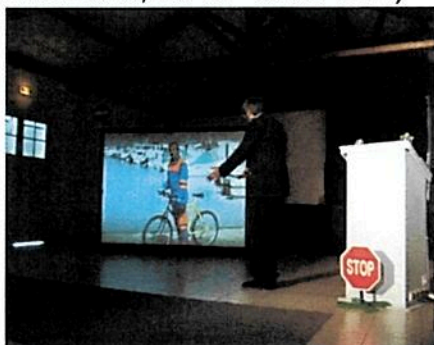
<http://www.cie-decllic.fr>

**Facebook** : <https://www.facebook.com/ciedecllic/>

## Théâtre

### – Compagnie coquin de MARVIN

public cible : élèves de cycle 2 (grande section de maternelle, de CP et de CE1)



**Coquin de MARVIN** est un spectacle sur la sécurité routière, présenté aux enfants comme une vraie conférence animée par un vrai policier. L'objectif est de proposer des situations de la sécurité routière concernant les élèves du cycle 2 : traversée d'une route, passage piétons, feu piétons, port du casque en vélo, port de la ceinture de sécurité en voiture.

#### Le scénario

Jean-Luc Dolane, policier, promène d'école en école son diaporama et son savoir pour sensibiliser les enfants aux dangers de la route. Pour animer ses interventions, il a inventé un personnage, Marvin, qu'il met en scène dans des situations courantes de circulation routière. Il agrmente son propos d'effets de lumières, de son et de voix. Mais ce jour-là ses effets tombent à l'eau et la machine s'emballe. Jean-Luc ne contrôle plus son exposé : dans l'écran, Marvin traverse la rue, attache sa ceinture, desserre le frein à main, lance une bouteille par delà l'écran...En bref, il s'anime.



Le spectacle est suivi d'un débat qui mêle une reprise des thèmes de la sécurité routière à une réflexion sur la réalité et la fiction

**Le spectacle a été créé en 2005 avec le soutien des cellules sécurité routière des Préfectures de la Dordogne et des Landes, Il a été joué plus de 450 fois dans une dizaine de départements partenaires.**

#### **La logistique**

- jauge maximum : 100 enfants plus accompagnateurs par représentation ( environ 5 classes)
- durée du spectacle : environ 45 minutes, jusqu'à 2 représentations par jour
- spectacle qui peut être joué dans toute salle ayant un espace global de 10mx6,50 m (espace scénique + espace spectateurs).

**Contact : Mme Marilyne PETER, chargée de production**

**Mail : [marvin@unecompagnie.fr](mailto:marvin@unecompagnie.fr)**

**Tél : 06.87.27.95.92**

**Courrier : 17, rue Charlevoix de Villiers  
33300 - Bordeaux**

# Compagnie de Clowns de Pontcharra 38530

## La Bamboche

### Tic et Froc en route pour l'école

Spectacle clownesque interactif et pédagogique sur les dangers de la route qui menacent les enfants.

Les Clowns Tic et Froc sont confrontés aux situations périlleuses de la circulation routière mais ils parviennent à éviter les écueils.

Ils sont tour à tour piétons, cyclistes, en voiture. Tic et Froc traitent ces sujets à travers leurs techniques de cirque comme le jonglage, la magie, le mono cycle et la musique (guitare/orgue de barbarie/...) La citoyenneté, le respect des autres et des règles ne sont pas oubliés, comme les thèmes évoquant la santé (obésité...) notamment en mettant en avant l'exercice physique : aller à l'école à vélo en sécurité, aller acheter le pain à pied, etc.

Le spectacle s'adresse aux enfants de primaire (une centaine d'élèves maximum souhaitée).

Durée : 50 mns

Des échanges seront organisés entre les enfants, adultes et comédiens à l'issue du spectacle.

Il sera aussi demandé aux organisateurs un petit travail en amont du spectacle sur la Sécurité Routière.



**Contact : La Bamboche-Théâtre**

**Jean- Luc AHACHE**

**06.77.85.74.92**

**[labamboche@yahoo.fr](mailto:labamboche@yahoo.fr)**

**Devis et fiche technique sur demande**

**Site : [www.la-bamboche-theatre.weebly.com](http://www.la-bamboche-theatre.weebly.com)**

# Projet pédagogique Sécurité Routière

**Titre** : «Les Clowns Tic & Froc en route pour l'école»

**Cadre** : Prévention des accidents et sécurité routière intégrées à la scolarité du CP au CM. Destiné à l'enfant du primaire avec l'appui de l'enseignant, par exemple dans le cadre de l'Éducation Routière.

**Objectif** : Rendre l'enfant le plus autonome possible dans le domaine de sa propre sécurité lorsqu'il évolue sur la voie publique.

**Contenu** : Sensibilisation par l'approche clownesque à la sécurité routière. L'univers du clown permet une approche du thème ludique. Par sa naïveté, ses remises en causes problématiques, le clown aborde de front tous les problèmes et interpelle fortement le public enfantin par l'absurde.

**Contexte** : Cette action est destinée à s'intégrer à tout programme d'initiation ou de sensibilisation à la sécurité routière en amont et en aval de la représentation.

**Méthode** : Spectacle clownesque de 45 minutes.

«Les Clowns Tic & Froc en route pour l'école», qui évoque notamment les thèmes de l'enfant piéton, l'enfant cycliste, l'enfant passager ainsi que la signalisation.

La représentation peut déboucher sur un échange avec les comédiens.

L'apport du clown. Émotif, provocateur, le clown remet en cause toute chose, agit et exprime du sentiment brut, proche de l'enfant. Rien n'est acquis pour lui, d'où sa capacité d'interrogation et d'interpellation.

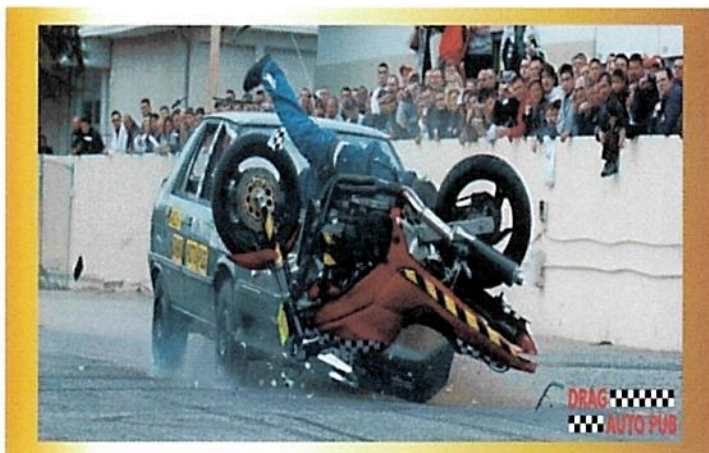
**Exploitation**: L'enseignant peut prolonger par l'évocation de ce qui a été retenu, ce qui est à prolonger ou approfondir. Par exemple le domaine de l'enfant cycliste se révèle dramatiquement important au vu de l'augmentation du nombre de victimes. Ce domaine touche aussi bien le matériel (freins, gilet, cataphore, éclairage, casque) les connaissances (code, signalisation) que le comportement.

D'autres thèmes sont évoqués dans le spectacle, comme la citoyenneté avec le respect du code, de la réglementation et la responsabilité.

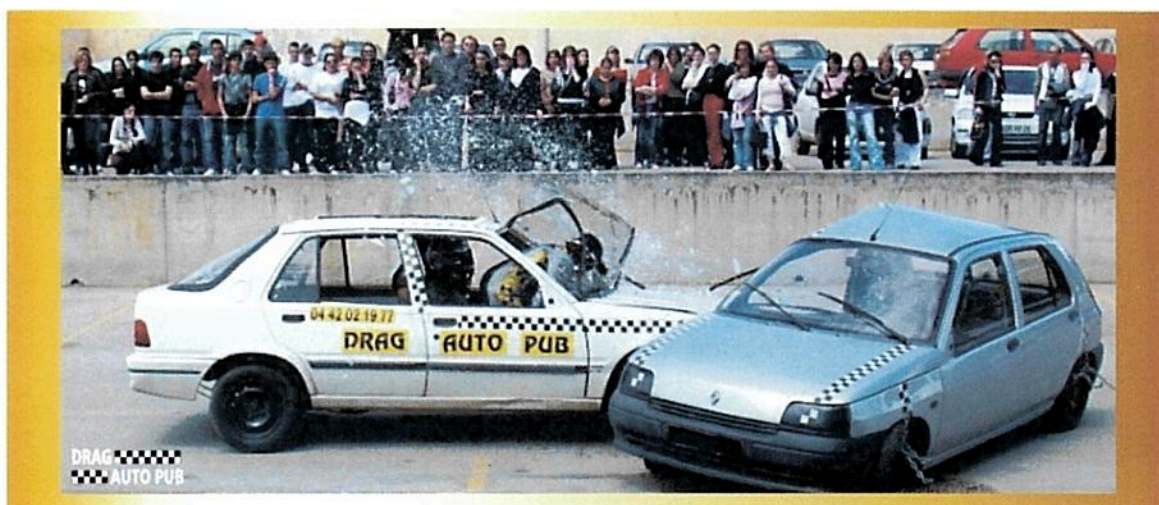
Les enfants peuvent aussi indirectement influencer, de façon positive, certains comportements parentaux.

# Pilote du risque (crash test pédagogique)

Pascal DRAGOTTO



Pascal DRAGOTTO, pilote professionnel du risque automobile, IDSR depuis 1990, spécialiste dans la reconstitution d'accidents, met à votre disposition à travers toute la France son savoir faire et son professionnalisme pour donner à vos journées de sensibilisation à la sécurité routière un moment fort, réaliste et «percutant»



**Contact : Monsieur Pascal DRAGOTTO**

**Mail : [pascal@dragotto.fr](mailto:pascal@dragotto.fr)**

**Tél : 04.42.02.19.77 – 06.11.03.98.42**

**Courrier : 711, chemin de Velaux – ZA la Voilerie – 13170 Les Pennes Mirabeau**



# SDIS 38 (Service Départemental d'incendie et de Secours

- Exercice de désincarcération



**Contact:** Le responsable de la  
caserne locale avec copie :

**Commandant CROMBOIS**

**Mail : [olivier.crombois@sdis38.fr](mailto:olivier.crombois@sdis38.fr)**

**Tél : 04.76.63.89.00  
04.76.26.88.40**

**Courrier :**

**État major**

**Division opérationnelle  
24, rue René Camphin  
38202 Fontaine Cédex**



# SAMU 38 (Service d'aide médicale d'urgence)



- Aide d'urgence

**Contact : M. Sébastien DEUTSCH**

**Mail : [sebdeutsch@free.fr](mailto:sebdeutsch@free.fr)**

**Tél : 06.64.73.79.58**

**04.76.63.42.02.**

**Courrier :**

**CHU Grenoble**

**BP 217**

**38043-Grenoble Cédex 9**





**Secouristes Français**

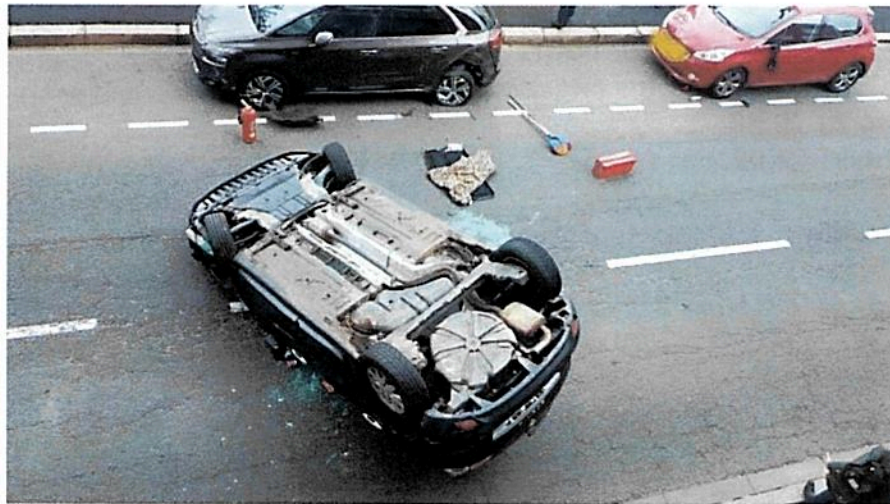
**Croix Blanche**

*Alpes - Grenoble*

## **Association reconnue d'utilité publique et agréée de Sécurité Civile**

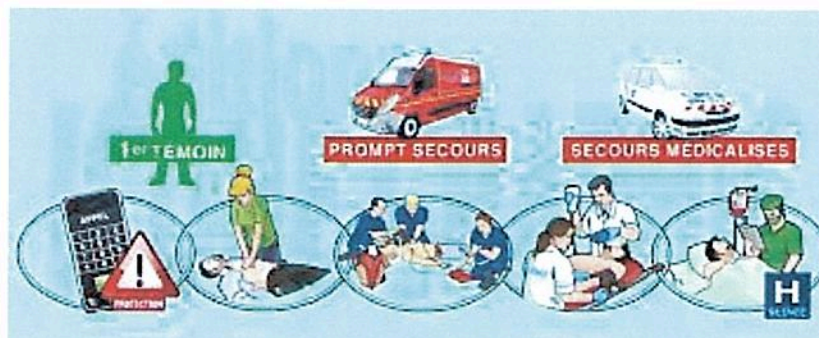
Malgré tous les efforts de communication et de prévention des institutions et des associations, les accidents de la route restent malheureusement toujours une réalité.

**Les conséquences de ces accidents sont parfois dramatiques!**



Les actions de prévention précoces, dispensées par des citoyens formés, sont une des clefs favorisant la survie des blessés en attendant les secours.

**Ces secouristes sont les premiers maillons de la chaîne des secours et sont donc essentiels.**



Notre association vous propose des formations aux 1<sup>er</sup> secours et assure également des Dispositifs Prévisionnels de Secours lors de manifestations.

### **Nos formations:**

- «Gestes qui sauvent»
- PSC1 : Prévention et secours Civiques de niveau 1
- SST : Sauveteur Secouriste du Travail
- PSE 1 : Premiers Secours en Equipe de niveau 1
- PSE 2 : Premiers Secours en Equipe de niveau 2
- BNSSA : Brevet National de Sécurité et de Sauvetage Aquatique
- Formations continues...

### **Et pourquoi pas nous rejoindre?**

**Nous vous proposons un engagement citoyen selon vos disponibilités et nous vous formerons aux gestes de 1<sup>ers</sup> secours**



### **Contact :**

Site internet : [www.croixblanche38.org](http://www.croixblanche38.org)

Email : [croixblanchealpesgrenoble@gmail.com](mailto:croixblanchealpesgrenoble@gmail.com)

Association Croix Blanche Alpes - Grenoble

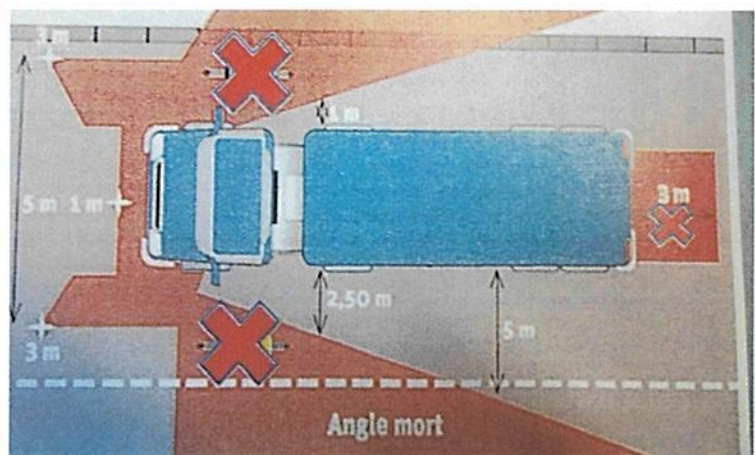
16, rue Henri Dunant 38180 – SEYSSINS

Tél : 07.81.75.59.41



SMTC (Syndicat Mixte des Transports en Commun)

### Angles morts



Contact : Mme Catherine JOVELIN  
Mail : [c.jovelin@semitag.fr](mailto:c.jovelin@semitag.fr)  
Tél : 04.76.20.65.10 – 06.77.34.18.09

# Clubs Handi-sports

- Meylan basket :



**contact :**

**Mail : [meylangrenoblehandibasket@gmail.com](mailto:meylangrenoblehandibasket@gmail.com)**

**Tél : 06.11.53.21.22**

**Courrier : Meylan Grenoble Handibasket**

**44, chemin de la Revirée – Gymnase de la Revirée – 38240 MEYLAN**

- Bourgoin-Jallieu – Handi CSBJ

**Contact : M. Claude BONIN**

**Mail : [bonin.claude@orange.fr](mailto:bonin.claude@orange.fr)**

**Tél : 06.84.89.90.71.**

**Courrier :**

# EFS (Établissement Français du Sang)

## Information et sensibilisation au don de sang

Chaque année, 1 million de malades est soigné grâce au don du sang mais seulement 4% de la population effectue ce geste généreux.

Aucun produit ne peut se substituer au sang humain, c'est pourquoi il est vital de se mobiliser autour du don de sang afin de continuer à répondre aux besoins des malades.

L'EFS de Grenoble propose de sensibiliser et d'informer le public sur le don de sang de différentes manières :

- Documents présentant l'ensemble des dons possibles (sang, plasma, plaquettes, moelle osseuse)
- Panneaux d'expositions expliquant le parcours du don

- Promesses de don (à remplir et à renvoyer à l'EFS) pour les nouveaux donneurs afin d'être informé des collectes à proximité de chez soi

- Mise à disposition d'un kit pédagogique pour les parents et enseignants (à destination des élèves de primaire et collège) via le site [www.lesaventuriersdesglobules.fr](http://www.lesaventuriersdesglobules.fr)

**Contact :**

**Cécile ARDILOUZE**

**[cecile.ardilouze@efs.sante.fr](mailto:cecile.ardilouze@efs.sante.fr) – 04 76 42 43 44**

**29, avenue Maquis du Grésivaudan – 38 700 La Tronche**

**[www.donusang.net](http://www.donusang.net)**



## Union Sportive de l'enseignement 1<sup>er</sup> degré



L'usep peut mettre a disposition des matériels permettant de développer l'activité deux roues :

- vélos pour enfants de 8/12 ans
- des chasubles de sécurité
- des casques de vélo
- des cerceaux

- pour 2 classes au besoin

Il convient d'éviter la période de mai/juin durant laquelle ces matériels sont très utilisés.



**Contact : M. Didier BATTISTINI – Directeur**

**Mail : [usep38@ac-grenoble.fr](mailto:usep38@ac-grenoble.fr)**

**Tél : 04.38.37.18.38**

**Courrier : USEP 38 – 33, rue Joseph Chanrion – 38000 Grenoble**

# Prévention Maif



Prévention Maif peut mettre à disposition des CD – DVD – supports -, guides - dépliants, ...

## - pour un public premier degré

Album «les aventures de Loli et Pipo»

Dépliant «les pièges de la route»

Guide «la sécurité routière dès l'école maternelle»

Dépliant «Top trajet»

Guide «l'enfant piéton»

Cahier «piéton en liberté»

Kit «permis piéton»

Support «la sortie à vélo»

Cahier «cycliste en liberté»

Kit «permis cycliste»

CD «les inséparables»

DVD «Léo et Margot, passagers d'automobile» et «l'enfant passager d'automobile»

DVD «au coin de la rue:l'enfant piéton» et «reportage au bout de la rue»

DVD «zéro de conduite»

## - pour un public premier et second degré

Dépliant «Top formation»

DVD «prudent, pas prudent»

## - pour un public second degré

Dépliant «top cyclo»

Dépliant permis AM

Dépliant «t'as kité ton scoot, t'as kité tes potes»

DVD «en vie de liberté»

DVD «en vie de sécurité»

Dépliant «l'ABC de la sécurité routière»

Dépliant «les clés de la signalisation»

Notice d'information sur l'Apprentissage Anticipé de la Conduite

Dépliant «réflex'Sécurité»

DVD « a route perdue»

DVD «un tribunal pas banal»

Court métrage «là où nos peines s'égarerent»

DVD «mirage dangereux»

DVD «sauve qui veut»

Exposition «la sécurité routière : un défi pour le XXI e siècle»



- pour un public second degré et adulte  
Exposition «la bonne conduite»

- pour un public adulte  
Document «demain se prépare aujourd'hui»  
DVD «prévention des risques routiers seniors»

**Contact : Monsieur Laurent LIMA , Président**

**Mail : [prevention.maif.gieres@maif.fr](mailto:prevention.maif.gieres@maif.fr)**

**Tél : 04.76.42.43.44 – 06. 46.67.69.72**

**Courrier : ZA de Mayencin Actimart – 7, allée de Palestine – 38610 GIERES**

site : [www.prevention.maif.fr](http://www.prevention.maif.fr)



# Les Mutuelles de France

## Opération "Sécurité Routière"

**Thématique** : conduite automobile et Vue/Audition

### Objectifs :

- informer, sensibiliser autour du risque routier
- informer et sensibiliser sur la nécessité d'une bonne vue/audition pour les situations de la vie courante
- proposer un dépistage des troubles visuels et/ou auditifs

### Public cible :

- tout public

### Lieux de l'action :

- agence mutuelle, magasin d'optique ou centre audition MFRS, locaux d'entreprise, stand à l'occasion d'un événement, ...

### Ressources/moyens nécessaires :

- 1 opticien(ne) et/ou 1 audioprothésiste
- matériel de dépistage (visiotest et/ou audiotest)
- fiche de recommandations et/ou d'orientation vers un professionnel de santé (ophtalmologue, ORL, ...)
- document santé prévention

### Communication/invitation :

- mailing et/ou e-mailing ou fichier du partenaire
- presse spécialisée (réseau du partenaire)
- sites internet
- presse locale

**Contact** : Madame Hélène BOGGETTO, Responsable Partenariats

**Mail** : [hboggetto@mfrs.fr](mailto:hboggetto@mfrs.fr)

**Tél** : 04.76.20.27.27 (standard) 04.76.20.27.57 (ligne directe)

**Portable** : 06.72.79.64.42.

**Site web** : [www.mfrs.fr](http://www.mfrs.fr)

# Association PSRE

## LES OUTILS D'ANIMATION PSRE



La Table Ronde "responsabilité civile ou pénale en cas d'accident de la circulation d'un salarié" Convaincre les participants employeurs que le risque routier est important et qu'il faut le traiter dans leur plan de prévention. Expliquer conséquences et actions de prévention possibles.

DURÉE 2h30 - 15mn de films - 60 min de débat en table ronde - 45 min de questions réponses.

AUDIENCE de 25 à 150 employeurs



Avec la participation d'experts : Procureur, Avocat, Assureur, préventeurs de la CARSAT ou de la MSA.

### 2- L'atelier "Diagnostic Flash"

Permet aux employeurs d'évaluer le niveau de gestion du risque routier en mission et de définir les actions prioritaires à mettre en place dans leur organisation, notamment à travers la mise à jour du Document Unique d'évaluation des risques professionnels.

DURÉE 2h30.

AUDIENCE de 15 à 40 employeurs

40 questions/réponses avec boîtiers interactifs, sur 8 thèmes de management. Chacun évalue son niveau de gestion du risque routier et le compare à celui des autres participants qui s'affiche en valeur moyenne à l'écran, immédiatement après les votes. Ceci permet d'engager des échanges très concrets avec des collègues et des experts de la prévention, d'identifier les freins et trouver les solutions adaptées.

### 3- L'atelier « Diagnostic TRAJET »

Permet sur le même principe de questions/réponses avec boîtiers interactifs, de faire le point avec les acteurs d'un territoire du niveau de gestion des déplacements trajet domicile travail

- Évaluer les déplacements domicile travail
- Réduire et améliorer ces déplacements
- Améliorer les infrastructures et leur utilisation
- Promouvoir les modes de transports collectifs
- Promouvoir les modes de transports alternatifs à la voiture individuelle
- Améliorer la qualité des véhicules personnels

- Adapter les formations sécurité par mode de déplacement
- S'appuyer sur la communication

DURÉE 2h30.

AUDIENCE: 15 à 40 employeurs et collectivités d'un même territoire de préférence

**Les ateliers thématiques.** Au fur et à mesure que les travaux thématiques avancent, PSRE met en place des ateliers, de préférence interactifs et au format 2h30 pour déployer les messages principaux. Disponibles ou en cours de mise au point :

«Téléphoner ou conduire ?», « Stress et fatigue... », « VUL », « Consommation d'alcool ou de drogues ».

### **L'ASSOCIATION PSRE**

Association sans but lucratif loi de 1901

Plus de 100 adhérents, Entreprises, Collectivités, Branches professionnelles, Personnes physiques acteurs de prévention...

Partenaire de FFSA, DSCR, Branches Professionnelles, MSA, CARSAT, CCI, Préfectures, Régions, ADEME, Collectivités, Conseils Généraux, ....

Contribution aux réflexions thématiques des milieux professionnels, avec la CNAMTS, la MSA, la CNRACL, sur des risques tels que le trajet, les VUL, le téléphone, la consommation d'alcool ou de drogues, le stress et la fatigue...

Initiation du rapprochement entre les démarches de mobilité et démarches de prévention,

Évaluation des pratiques des entreprises par sondages réguliers sur les pots d'entreprise, les responsabilités de l'employeur, la mise en œuvre du Document unique, la pratique et la gestion des trajets domicile travail, du téléphone au volant ...

Établissement de Repères Juridiques

Animation de conférences thématiques - actions de prévention type journées Sécurité Routière,

**Contact : Monsieur Jean Charles SALIBA**

**Mail : [j.saliba@numericable.com](mailto:j.saliba@numericable.com)**

**Tél : 06.87.26.78.69 – 04.78.90.12.23**

**Site : [www.asso-psre.com](http://www.asso-psre.com)**



Méto Mobilité L'agence Métromobilité, agence de mobilité de Grenoble-Alpes Métropole, portée par le SMTC, vous propose des animations sur quelques heures, ½ journée ou 1 journée, en fonction de vos besoins.

Nos conseillers vous informent sur les différents modes de transport disponibles dans la métropole : TAG, Transisère, TER, service Métrovélo, Citélib, Eco-voiturage, utilisation des parkings-relais marche, etc., et vous fournissent les itinéraires, les fiches horaires et les tarifs.

Ils vous proposent :

\* des conseils personnalisés,

\* des essais de Métrovélo (classiques et pliants) et éventuellement de vélos à assistance électrique (VAE),

\* des démonstrations de l'application mobile gratuite ou du site [metromobilite.fr](http://metromobilite.fr) (calculateur d'itinéraire en temps réel, système d'alerte)



**Contact : Nicolas BOHERE – [nicolas.bohere@lametro.fr](mailto:nicolas.bohere@lametro.fr)**  
**Agence de mobilité Métromobilité - Direction transports et services de mobilité**  
**Grenoble-Alpes Métropole/SMTC Grenoble - 3, rue Malakoff - 38031 Grenoble Cédex 01**

**Tél: 04 76 59 56 07**  
**[www.metromobilite.fr](http://www.metromobilite.fr)**





## **OBJECTIFS :**

**Informier et sensibiliser le personnel de l'entreprise aux différentes contraintes et aux limites liées à l'usage d'un véhicule.**

**Comprendre les conséquences humaines, sociales et professionnelles d'un accident de la circulation.**

**Comprendre que l'activité de conduite est un acte professionnel impliquant l'image de marque de l'entreprise**

## **PUBLIC CONCERNE ET PRE-REQUIS**

Toute personne titulaire d'un permis de conduire en cours de validité, utilisant un véhicule pour des missions professionnelles ou lors du trajet «domicile-travail».

## **QUALIFICATION DES INTERVENANTS**

Animateurs-formateurs titulaires du Brevet pour l'exercice de la Profession d'Enseignant de la Conduite Automobile et de la Sécurité Routière (B.E.P.E.C.A.S.E.R.) ayant suivi une formation interne spécifique ECF.

## **MOYENS PÉDAGOGIQUES ET TECHNIQUES**

- Salle de cours équipées de moyens multi-média. Rétroprojecteur, transparents, téléviseur, lecteur DVD ou magnétoscope, diaporama d'animation.

## **EFFECTIFS**

Un groupe de 12 personnes maximum en salle

## **DURÉE**

De 2 h à 2 journées. Offres sur mesure

## **MODALITÉS D'ÉVALUATION DES ACQUIS**

Pas d'évaluation.

## **SANCTION VISÉE**

Attestation de fin de stage.

## **PROGRAMME**

### **Modules Théoriques :**

Comprendre les enjeux de la prévention du risque routier en entreprise.

Avoir des notions sur la responsabilité civile et pénale du conducteur.

Connaître les grands chiffres de la sécurité routière au niveau national et les statistiques de l'entreprise.

Connaître les évolutions de la réglementation.

Comprendre les contraintes physiologiques et psychologiques du conducteur (perception, temps de réaction, stress...).

Comprendre les éléments qui modifient le temps de réaction (alcool, drogues, médicaments, téléphone portable, fatigue...).

Connaître les mécanismes de l'accident de la route et les principaux facteurs de risque.

Connaître le comportement à adopter en cas d'accident et savoir remplir un constat

amiable.

Etre capable d'adopter les techniques de l'éco-conduite

### **Modules Pratiques :**

Savoir faire les vérifications d'usage courant nécessaires au bon fonctionnement du véhicule professionnel.

Comprendre les risques liés aux manœuvres (gabarit, angles morts...).

Savoir repérer les zones de dangers et analyser le comportement des conducteurs.

Comprendre l'influence de la vitesse sur l'adhérence du véhicule et découvrir la perte de contrôle.

Comprendre l'influence de la vitesse sur les distances de freinage et d'arrêt.

Être conscient des risques liés au non port de la ceinture de sécurité.

Être conscient de l'influence de la vitesse sur les charges transportées.

Être conscient des limites de l'assistance électronique à la conduite.

Analyse des situations d'urgence

L'éco-conduite

## Ateliers sensibilisation à la sécurité routière

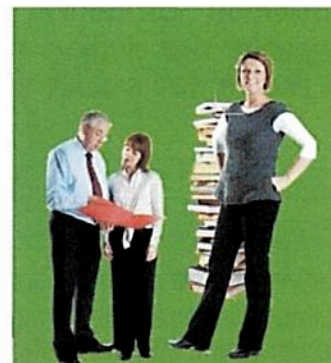
### **CAMIONS/2 ROUES :**

*visualiser les angles morts*



### **SIMULATEUR :**

*découvrir la perte de contrôle*



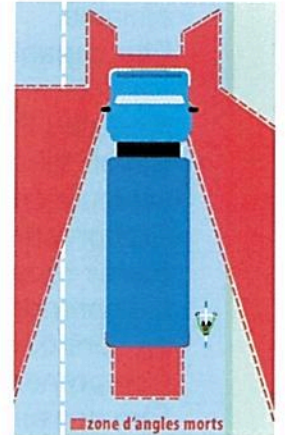
**Contact : Monsieur Jocelyn FRANCO**

**Mail : [j.franco@ecf-38.fr](mailto:j.franco@ecf-38.fr)**

**Tél : 06.80.68.47.73**



**ADTC**  
**Association pour le**  
**Développement des**  
**Transports en Commun,**  
**voies cyclables et piétonnes de**  
**la région grenobloise**



**Action de prévention des angles morts des poids lourds**

En règle générale, tout accident entre un véhicule de type poids lourd et un piéton ou cycliste est mortel pour ces usagers.

En agglomération, il y a peu d'accidents graves car les collisions se produisent généralement à faible vitesse. Mais parmi les sources d'accidents mortels on relève les collisions entre un cycliste ou un piéton et un poids lourd.

**Public cible :** tout public (collégiens, lycéens, salariés, professionnels de la route)

**Principe :** mettre à disposition du public un poids lourd autour duquel doit être recréée une situation réelle de voirie. Ainsi, les cyclistes et les piétons pourront comprendre et visualiser ce que sont les angles morts et les porte-à-faux pour un chauffeur de véhicule de grand gabarit. De même pour des chauffeurs souhaitant être sensibilisés.

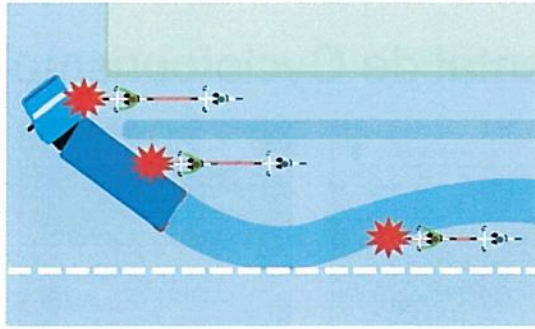
**Objectif :** renforcer l'information des cyclistes et des piétons pour qu'ils prennent conscience du danger qu'ils encourent lorsqu'ils sont proches de grands véhicules en manœuvre ou à l'approche d'un carrefour.

En améliorant la perception réciproque des cyclistes, des piétons et des chauffeurs de véhicules de grand gabarit, nous pourrions éviter à chacun de se mettre en situation de danger, et ainsi de cohabiter sur l'espace de circulation en toute sécurité.

**Proposition :** Un camion, un car ou un bus sera mis en scène. Une exposition sur la thématique des angles morts et porte-à-faux des véhicules longs sera présentée pour illustrer l'action. L'animation sera menée par l'ADTC et un chauffeur.

A convenir : de la mise à disposition ou non d'un véhicule et d'un chauffeur de votre établissement ; dans le cas contraire, l'ADTC organisera cette action en partenariat avec un centre de formation ou un transporteur.





*Visuels : Fédération des Usagers de la Bicyclette,  
copyright Pignon-Sur-Rue*

**Contact : Geneviève PEFFEN – Coordinatrice de l'ADTC  
[contact@adtc-grenoble.org](mailto:contact@adtc-grenoble.org) – 04.76.63.80.55**

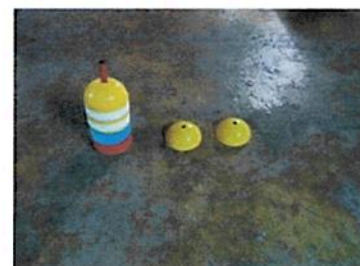
# CODEP (Comité Départemental de Cyclotourisme)

- livret sécurité



Pour atelier maniabilité à vélo pour adultes ou enfants, écoliers, mise à disposition selon disponibilité :

- 3 sortes de jeux de cônes pour circuit, gymkhana



- jeux de bandes et flèches pour circuit



- 3 jeux de barres pour exercices de souplesse



- 1 jeu de 3 bascules pour aisance



Contact : M. Denis VITIEL  
Mail : [denis.vitiel@wanadoo.fr](mailto:denis.vitiel@wanadoo.fr)  
Tél : 06.71.67.98.16  
Site : <http://www.cyclo38ffct.org/>



## ANIMATION GYROPODE

Organiser des temps forts spécifiques en éducation à la sécurité routière pour mobiliser et approfondir les connaissances.



- déroulement : un circuit similaire à celui du vélo mais avec des gyropode .

Le gyropode Robstep ou le INMOTION est un véhicule électrique monoplace, constitué d'une plateforme munie de deux roues sur laquelle l'utilisateur se tient debout, d'un système de stabilisation gyroscopique et d'un manche de maintien et de conduite.

Si vous vous penchez en avant, il est probable que vous ne tomberez pas. Votre oreille interne aura indiqué à votre cerveau que vous êtes en train de perdre l'équilibre. Vos muscles auront alors reçu l'ordre de mettre un pied en avant pour

rétablir les choses. Vous ne tombez pas, vous marchez, en mettant un pied devant l'autre !

Le Robstep fonctionne de la même manière.

Ses pieds sont des roues, son cerveau est un ensemble de micro-processeurs et son oreille interne est constituée de gyroscopes et de capteurs très sophistiqués.

Le Robstep détecte votre inclinaison et donne aux roues le mouvement nécessaire pour assurer votre équilibre (donc contrôler votre chute). C'est ainsi que vous avancez.

Il suffit donc de se pencher en avant pour qu'il démarre et de se remettre droit pour qu'il freine.

Si on se penche en arrière, il recule. Redressez-vous, il s'arrête. Pour tourner, il suffit de tourner une poignée et il pivote sur lui-même.

C'est totalement instinctif !

L'apprentissage est immédiat.

**Contact : M. Abdel Krim ZEGOURI**

**Mail : [Ecowaytec@gmail.com](mailto:Ecowaytec@gmail.com)**

**Tél : 06.31.63.90.79**

**Site : [www.ecowaytec.com](http://www.ecowaytec.com)**



**Thématiques :**

Le risque routier en entreprise, première cause d'accident du travail.  
Eco-conduite, respecter l'environnement tout en réalisant des économies.  
Les séniors et la conduite.

**Objectif :**

Sensibiliser l'automobiliste aux risques inhérents à la conduite automobile, tant au niveau de sa sécurité que de l'écologie ou de l'économie.

**Public visé :**

Les retraités ainsi que les personnes en activité, quelque soit le domaine dans lequel ils exercent.

**Moyens :**

20 voitures équipées de double-commande  
20 enseignants de la conduite, titulaire du BEPECASER ou du titre pro ECSR  
2 salles de code entièrement équipées et dédiées aux stages et aux remises à niveaux, d'une contenance de 10 places chacune.

**Contacts :**

**Laurent PORCEL : 06 44 26 83 13**

**Michel Gros : 06 47 06 57 62**

## MGEN – Fondation de la Route

La Fondation de la Route, fondation d'entreprise MGEN, a souhaité engager le mouvement mutualiste dans la prévention des risques routiers en articulant ses actions autour du triptyque :



### **prévention / santé / sécurité routière**

#### **Son objectif :**

Sensibiliser les usagers aux risques routiers et agir pour les réduire.

#### **Comment :**

- en incitant les usagers à adopter des comportements responsables
  - en améliorant la sécurité sur les routes
- en informant le public des actions visant à réduire les risques routiers

La Fondation de la route est équipée de 5 camions répartis en pôles régionaux : grand Sud-Ouest, Grand Sud, Grand Ouest, Grand Est et Centre Ile-de-France.

La fondation intervient auprès de 3 cibles prioritaires : les jeunes, les actifs et les seniors.

**Nos formats :** village, journée, stage.

#### **Nos outils pratiques et thèmes pour réaliser vos actions :**

- lunettes d'alcoolémie,
- réactiomètre,
- simulateurs de conduite auto,
- simulateurs de conduite moto,
- appareils de contrôle de la vision,
- voiture-tonneaux,
- simulateur de chocs,
- éco-conduite,
- somnolence et sommeil,
- addictions aux substances psycho-actives.

#### **Contacts :**

[www.fondationdelaroute.fr](http://www.fondationdelaroute.fr)

Tél : 01 40 47 30 41 - 01 40 47 30 39

Mail : [route@mgen.fr](mailto:route@mgen.fr)

ou Mme svetlana DESSUS

[sdessus@mgen.fr](mailto:sdessus@mgen.fr)

06 40 86 40 79